



INSTALLATIE-INSTRUCTIE: MyriaMesh Ethernet gateway

De MyriaMesh Ethernet gateway is een onderdeel van de MyriaMesh Building Light Control product suite voor draadloze lichtbesturing. De Ethernet gateway vormt automatisch een netwerk met naburige BLC producten en verbindt het draadloze verlichtingsnetwerk met een back office.

Veiligheid



- De installatie en onderhoud moet worden uitgevoerd door een gekwalificeerde medewerker.
- De elektrische installatie moet voldoen aan de nationale regelgeving en relevante standaarden.
- Gebruik de Ethernet gateway niet als deze is beschadigd.
- De Ethernet gateway dient in een droge ruimte geplaatst te worden.

Toepassing

Lees de Ethernet gateway productsheet (zie chess-wise.eu) voor de gebruiksomstandigheden.

Locatie

Plaats de Ethernet gateway in de directe nabijheid van het BLC verlichtingsnetwerk. Vermijd afgesloten metalen kasten.

Configuratie

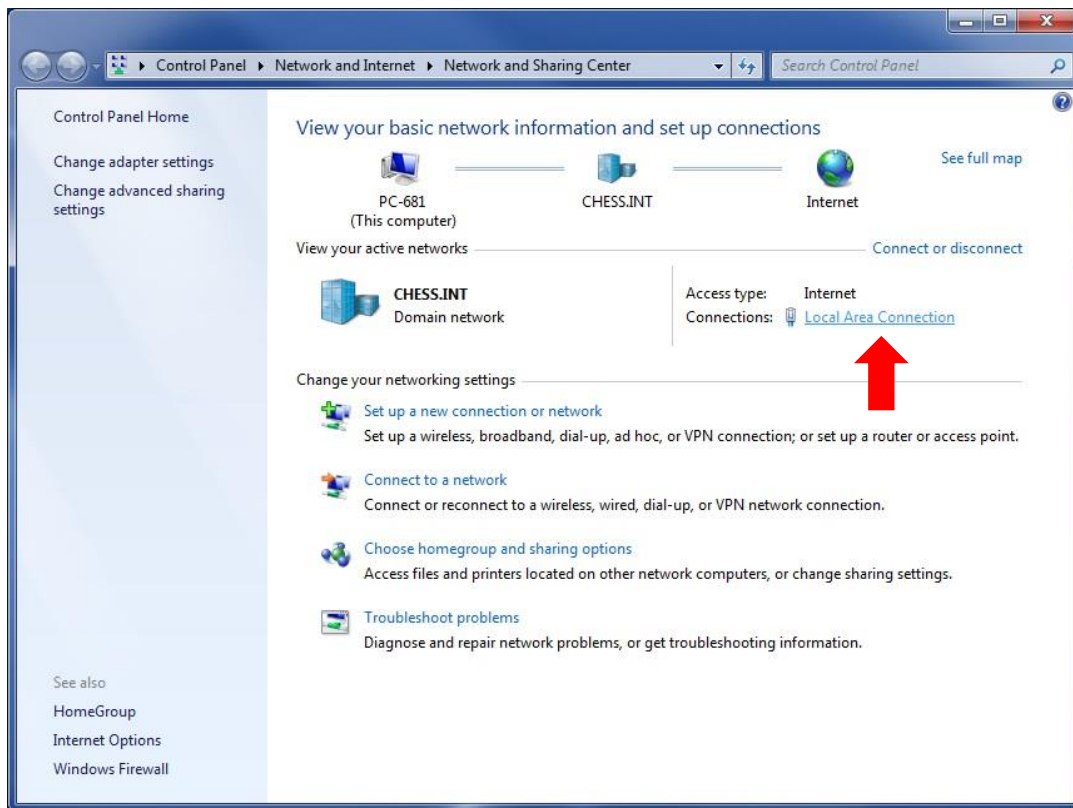
In onderstaande configuratiebeschrijving wordt gebruik gemaakt van een computer met MS Windows. Voor andere operating systemen kan dezelfde aanpak worden gebruikt. Neem (indien nodig) contact op met Chess Wise voor verdere ondersteuning.

1. Verbreek alle netwerkverbindingen van de computer (verwijder UTP kabels en sluit WiFi verbindingen)
2. Verbind the computer en de Ethernet gateway met een UTP kabel (gebruik indien nodig een cross cable).

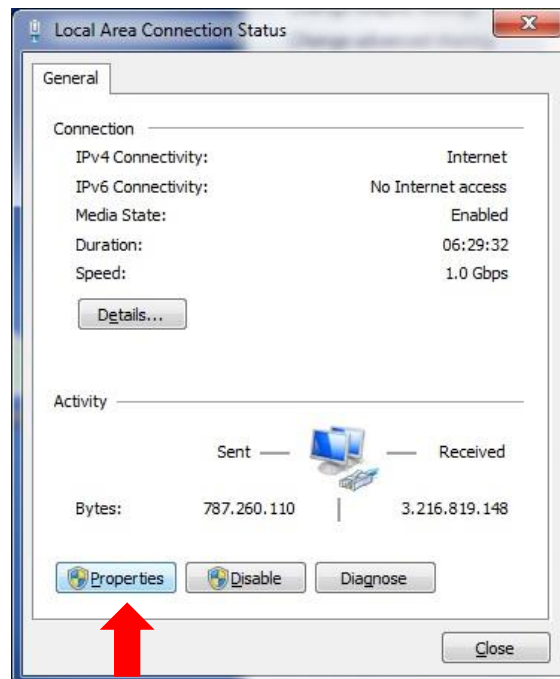
Contact informatie:
www.chess-wise.eu
info@chess-wise.eu
Tel: +31 (0)23 51 49 149

Bezoek adres:
Chess Wise BV
Richard Holkade 8A
2033 PZ Haarlem
Nederland

3. Sluit de netspanning aan op de Ethernet gateway. De (rechter) power LED zal gaan knipperen.
4. Open in **Control panel** het **Network and Sharing Center**



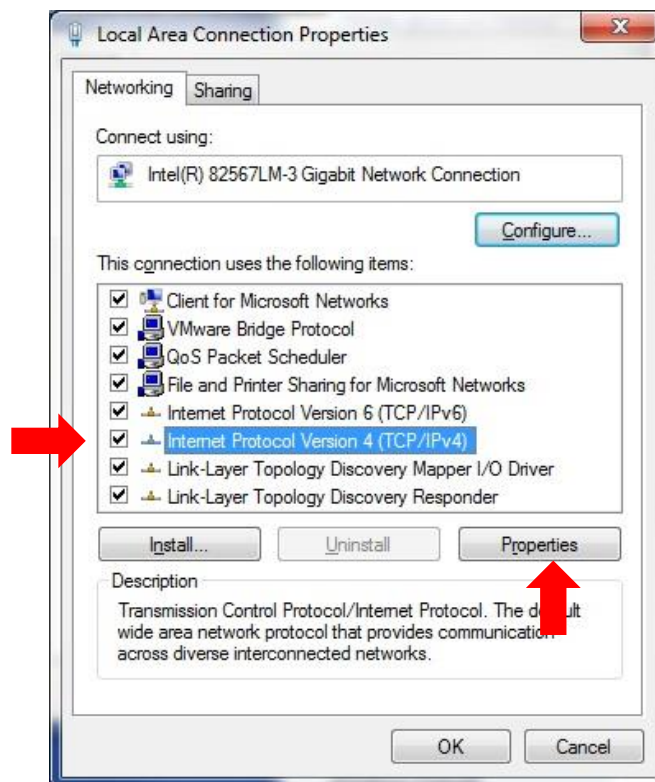
5. Open de **Local Area Connection** van de verbinding met de Ethernet gateway



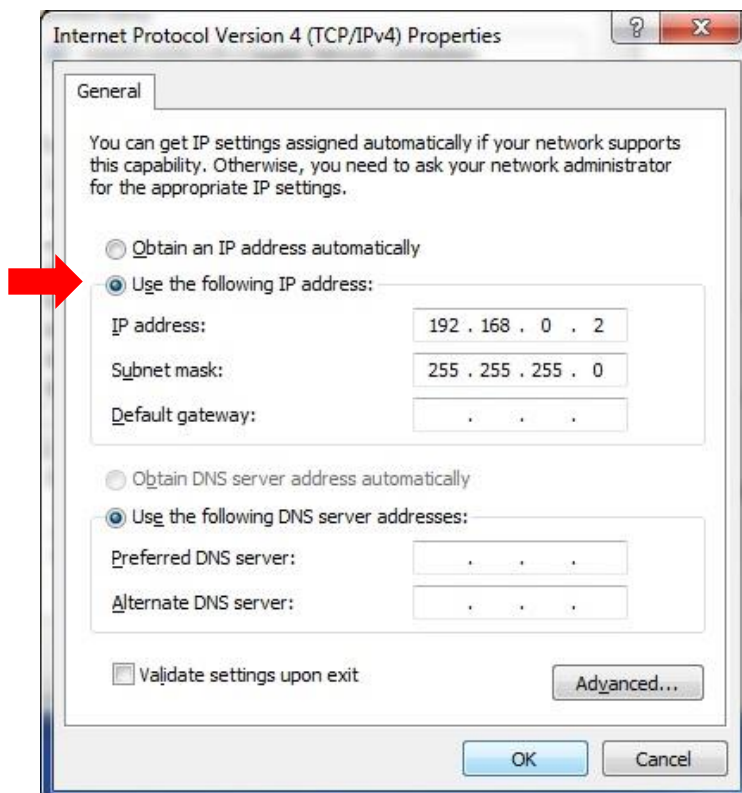
Contact informatie:
www.chess-wise.eu
info@chess-wise.eu
Tel: +31 (0)23 51 49 149

Bezoek adres:
Chess Wise BV
Richard Holkade 8A
2033 PZ Haarlem
Nederland

6. Open **Properties**



7. Selecteer **Internet Protocol Version 4 (TCP/IPv4)** en **Properties**



Contact informatie:
www.chess-wise.eu
info@chess-wise.eu
Tel: +31 (0)23 51 49 149

Bezoek adres:
Chess Wise BV
Richard Holkade 8A
2033 PZ Haarlem
Nederland

8. Onthoud de huidige netwerkinstellingen zodat deze later teruggezet kunnen worden !!
9. Selecteer de optie voor een vast IP adres en vul deze als volgt in:
 - IP adres: 192.168.0.2
 - Subnet mask: 255.255.255.0
10. Bevestig de wijzigingen en sluit alle configuratie schermen.
11. Indien de (rechter) power LED niet meer knippert: onderbreek de netspanning en sluit deze opnieuw aan op de Ethernet gateway. Als de gateway al eerder geconfigureerd is zal deze 30 seconden op een verbinding met een webbrowser wachten.
12. Open een webbrowser met url 192.168.0.1 (terwijl de power LED van de Ethernet gateway knippert). De volgende pagina verschijnt:

MyriaMesh Ethernet Gateway

Info

Firmware version: v1.0.023
Build at: Sep 11 2018 13:47:46
Device id.: 1F8CC91A86990B0B
MAC-address.: 00:20:92:FF:65:21

Configurations

Mode:

Firmware:
 port

Back office:
 port

keep alive

13. Selecteer de IP verbindingsmodus: **DHCP** of **static**. In de meeste gevallen zal dit **DHCP** zijn. Alleen in omgevingen waar geen dynamische IP adressering wordt toegepast moet **static** worden ingesteld. Voor **static** zie stap 19.
14. Controleer de **Firmware hostname** (u1.edge.chess-wise.eu) en het **port** nummer (80).

15. Wijzig de **Back office hostname** naar e<n>edge.chess-wise.eu, waarbij <n> het identificatienummer van de Edge server is. Vraag dit nummer aan bij Chess Wise.
16. Wijzig het **port** nummer naar 8080.
17. Laat **keep alive** actief indien automatisch herstel van een verbinding gewenst is.
18. Sla de wijzigingen op met **Save**. Zie verder bij stap 27 .
19. Na selectie van **static** verschijnt de volgende pagina.

MyriaMesh Ethernet Gateway

Info

Firmware version: v1.0.023
Build at: Sep 11 2018 13:47:46
Device id.: 1F8CC91A86990B0B
MAC-address.: 00:20:92:FF:65:21

Configurations

Mode:

Local IP:

Sub net mask:

Gateway:

DNS:

Firmware:
 port

Back office:
 port

keep alive

20. Vul het **local IP** adres van de Ethernet gateway in en het **subnet mask**.
21. Vul het IP adres van de router in bij **Gateway** en **DNS**.
22. Controleer de **Firmware hostname** (u1.edge.chess-wise.eu) en het **port** nummer (80).
23. Wijzig de **Back office hostname** naar e<n>.edge.chess-wise.eu, waarbij <n> het identificatienummer van de Edge server is. Vraag dit nummer aan bij Chess Wise.
24. Wijzig het **port** nummer naar 8080.
25. Laat **keep alive** actief indien automatisch herstel van een verbinding gewenst is.
26. Sla de wijzigingen op met **Save**.
27. Verwijder de UTP kabel tussen de Ethernet gateway en de computer.
28. Herstel de originele netwerkinstellingen van de computer. Zie stap 4 t/m 8.

Installatie

1. Plaats de Ethernet gateway op de gekozen locatie en sluit de UTP kabel en voedingskabel aan.
2. Bij het opstarten zal de (rechter) power LED 30 seconden knipperen. De gateway is dan toegankelijk voor configuratie met een lokale computer.
3. Als de gateway geconfigureerd is zal deze na 30 seconden doorstarten. De gateway zal bij de firmware server controleren of er nieuwe IP software beschikbaar is. Indien dit het geval is zal de Ethernet gateway deze downloaden en automatisch installeren. Dit duurt enkele seconden. Tijdens de software update zal alleen de power LED branden.
4. Daarna zal de gateway proberen de verbinding met het MyriaMesh netwerk en de host computer tot stand te brengen. Hierbij zal de (middelste) MyriaMesh LED continu aan gaan en de (linker) host verbinding LED knipperen. Zodra de verbinding met de host computer tot stand is gekomen zal de host verbinding LED continu aan gaan.
5. Tenslotte moet de Ethernet gateway met de commissioning app in een kamer van een gebouw geplaatst te worden.




Problemen

Suggesties bij het oplossen van verbindingproblemen:

Host verbinding komt niet tot stand	Controleer de UTP kabel Controleer de Ethernet gateway configuratie instellingen Controleer de bereikbaarheid van de host computer Controleer de firewall instellingen
Host verbinding wordt verbroken	Controleer de timeout settings van firewalls in de verbinding. Deze moeten op meer dan 5 min zijn ingesteld.
MyriaMesh netwerk verbinding afwezig	Controleer met de iPad commission app dat de Ethernet gateway in een kamer van het gebouw gecommisioned is.

Status LEDs

De drie groene LEDs aan de voorzijde geven de status van de Ethernet gateway aan.

	Power	Bij opstarten zal de power LED knipperen. De Ethernet gateway is dan toegankelijk voor configuratie met een lokale computer. Indien de gateway geconfigureerd is zal deze na 30 seconden doorstarten. De LED gaat dan continu branden.
	MyriaMesh netwerk	Na het doorstarten zal de gateway verbinding met een MyriaMesh netwerk proberen te maken. De LED gaat dan continu branden.
	Host verbinding	Na het doorstarten zal de gateway verbinding met de ingestelde host computer proberen te maken. De LED zal hierbij knipperen. Zodra de verbinding tot stand is gekomen zal de LED continu branden. De LED blijft uit als de gateway geen UTP kabel detecteert.

Gebruik

De Ethernet gateway verbindt het aanwezige BLC verlichtingsnetwerk met de ingestelde host computer.

Conformiteit



Dit product voldoet aan de Europese richtlijnen en relevante standaarden voor laagspanning, EMC, RED, REACH, en RoHS. De Ethernet gateway is voorzien van een 2.4GHz radio. De gebruikte frequentie van de radio ligt in de frequentieband van 2.401 – 2.483 GHz en het maximum zendvermogen is +4 dBm.

Hierbij, verklaart Chess Wise dat de radio van het type Ethernet gateway voldoet aan richtlijn 2014/53/EU. De volledige tekst van de EU conformiteitsverklaring is beschikbaar op ChessWise.eu/downloads.

Reparatie

Open dit product niet. In het geval van een defect moet de Ethernet gateway worden vervangen.



Hergebruik

Gooi dit product niet weg bij het huisvuil, maar breng het naar een inzamelpunt voor hergebruik.

Contact informatie:
www.chess-wise.eu
info@chess-wise.eu
Tel: +31 (0)23 51 49 149

Bezoek adres:
Chess Wise BV
Richard Holkade 8A
2033 PZ Haarlem
Nederland



INSTALLATION INSTRUCTION: MyriaMesh Ethernet gateway

The MyriaMesh Ethernet gateway is a product in the Chess Wise program for building light control. The Ethernet gateway automatically forms a wireless-sensor-and-control network with the surrounding BLC products and connects this network with a back office.

Safety



- Installation should be performed by qualified personnel only.
- The electrical installation must be in conformance with the national legislation and relevant standards.
- Do not use the Ethernet gateway if it is damaged.
- The Ethernet gateway must be installed on a dry location.

Application

Refer to the Ethernet gateway product sheet (see Chess Wise.eu) for the environmental conditions.

Location

Select a location for the Ethernet gateway in the direct neighborhood of other BLC products. Avoid closed metal cases.

Configuration

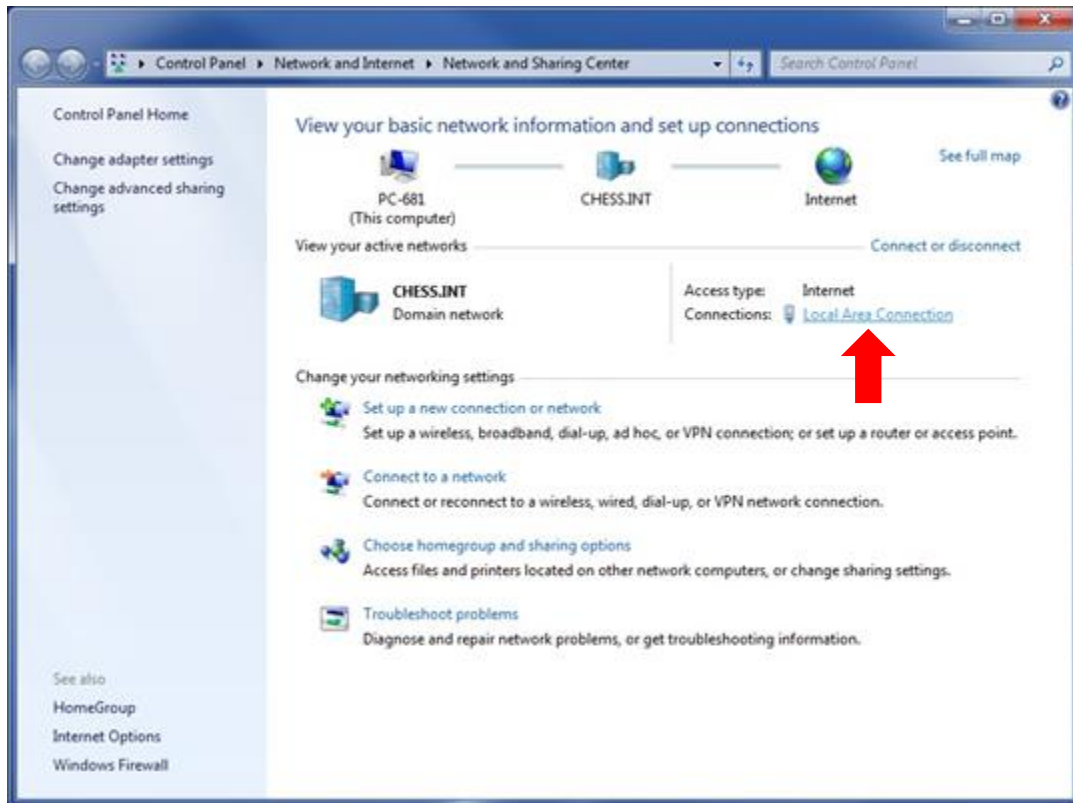
The instruction below uses an MS Windows computer. A similar approach can be used for other operating systems. Contact Chess Wise for further support if needed.

1. Disconnect all network connections of the computer (remove UTP cables and disable WiFi connections)
2. Connect the computer and the Ethernet gateway by means of an UTP cable (use a cross cable if needed).

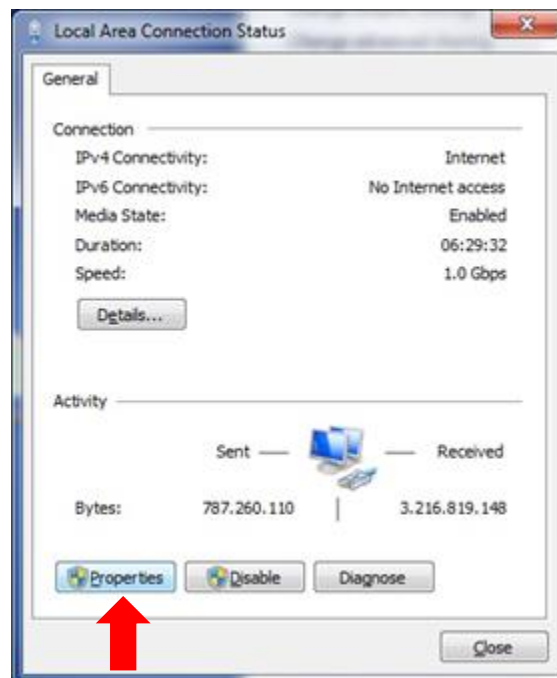
Contact information:
www.chess-wise.eu
info@chess-wise.eu
Tel: +31 (0)23 51 49 149

Visit address:
Chess Wise BV
Richard Holkade 8A
2033 PZ Haarlem
The Netherlands

3. Connect the mains power to the Ethernet gateway. The (right) power LED will blink.
4. Open in **Control panel** the **Network and Sharing Center**



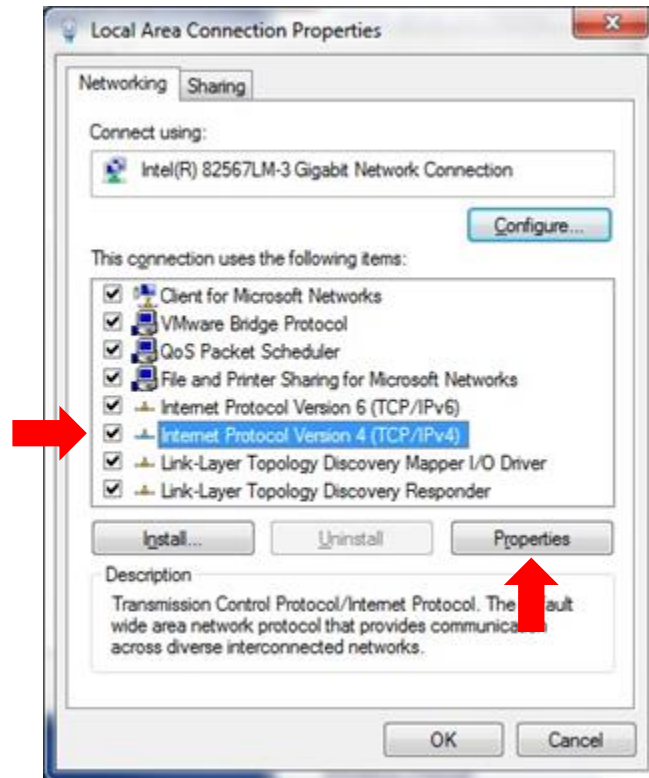
5. Open the **Local Area Connection** of the Ethernet gateway connection



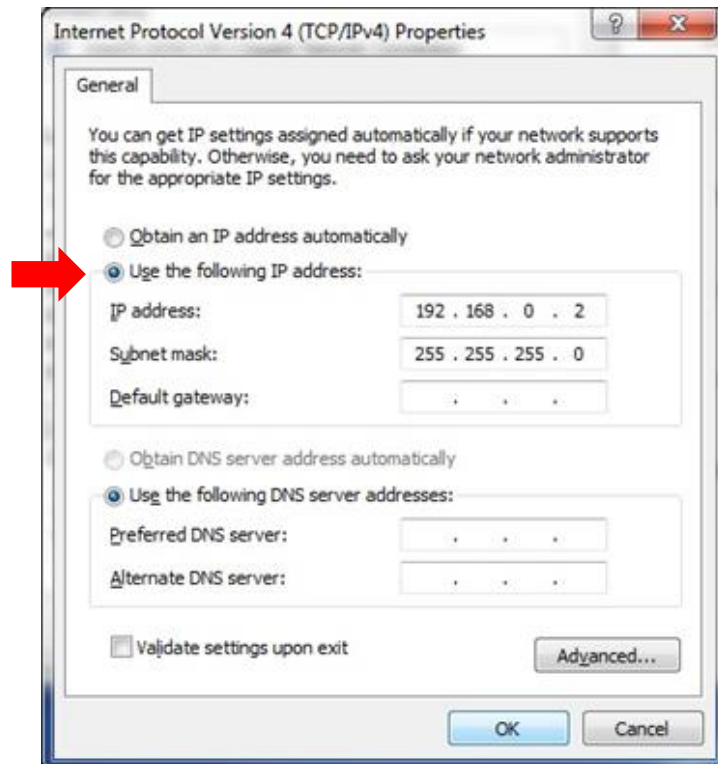
Contact information:
www.chess-wise.eu
info@chess-wise.eu
Tel: +31 (0)23 51 49 149

Visit address:
Chess Wise BV
Richard Holkade 8A
2033 PZ Haarlem
The Netherlands

6. Open **Properties**



7. Select **Internet Protocol Version 4 (TCP/IPv4)** and **Properties**



Contact information:
www.chess-wise.eu
info@chess-wise.eu
Tel: +31 (0)23 51 49 149

Visit address:
Chess Wise BV
Richard Holkade 8A
2033 PZ Haarlem
The Netherlands

8. Remember the current network settings for restoring later on!!
9. Select the option for a fixed IP address and add the following:
 - IP address: 192.168.0.2
 - Subnet mask: 255.255.255.0
10. Confirm the changes and close all configuration screens.
11. In case the (right) power LED has stopped blinking: disconnect and connect the mains power of the Ethernet gateway. When the gateway has been configured before, it will wait for a connection with a web browser for 30 sec.
12. Open a web browser with url 192.168.0.1 (while the Ethernet gateway power LED is blinking). Following page will appear:

MyriaMesh Ethernet Gateway

Info

Firmware version: v1.0.023
Build at: Sep 11 2018 13:47:46
Device id.: 1F8CC91A86990B0B
MAC-address.: 00:20:92:FF:65:21

Configurations

Mode:

Firmware:
 port

Back office:
 port

keep alive

13. Select the IP connection mode: **DHPC** or **static**. In most cases **DCHP** is used. Only when no dynamic IP addressing is used **static** should be configured. For static refer to step 19.
14. Check the **Firmware hostname** (u1.edge.chess-wise.eu) and **port** number (80).
15. Change the **Back office hostname** to e<n>.edge.chess-wise.eu, where <n> represents the identification number of the Edge server. Request this number at Chess Wise.

Contact information:
www.chess-wise.eu
info@chess-wise.eu
Tel: +31 (0)23 51 49 149

Visit address:
Chess Wise BV
Richard Holkade 8A
2033 PZ Haarlem
The Netherlands

16. Change the **port** number to 8080.
17. Leave **keep alive** active in case automatic reconnect is preferred.
18. Store the changes with **Save**. Proceed at step 27.
19. Following page will appear after selection of static.

MyriaMesh Ethernet Gateway

Info

Firmware version: v1.0.023
Build at: Sep 11 2018 13:47:46
Device id.: 1F8CC91A86990B0B
MAC-address.: 00:20:92:FF:65:21

Configurations

Mode:

Local IP:

Sub net mask:

Gateway:

DNS:

Firmware:
 port

Back office:
 port

keep alive

20. Enter the **local IP** address and **subnet mask** of the Ethernet gateway.
21. Enter the router IP address at **Gateway** and **DNS**.
22. Check the **Firmware hostname** (u1.edge.chess-wise.eu) and **port** number (80).

Contact information:
www.chess-wise.eu
info@chess-wise.eu
Tel: +31 (0)23 51 49 149

Visit address:
Chess Wise BV
Richard Holkade 8A
2033 PZ Haarlem
The Netherlands

23. Change the **Back office hostname** to e<n>.edge.chess-wise.eu, where <n> represents the identification number of the Edge server. Request this number at Chess Wise.
24. Change the **port** number to 8080.
25. Leave **keep alive** active in case automatic reconnect is preferred.
26. Store the changes with **Save**.
27. Verwijder de UTP kabel tussen de Ethernet gateway en de computer.
28. Restore the original network settings of the computer. See step 4 to 8.

Installation

1. Mount the Ethernet gateway at the selected location and connect the UTP and power cable.
2. After power-up, the (right) power LED should blink for 30 seconds. The gateway is then accessible for configuration with a local computer.
3. A configured gateway will proceed after 30 seconds. The gateway will check for new IP firmware at the Chess Wise firmware server. When this is the case, the gateway will automatically download and install it. This will take a number of seconds. During software update only the power LED will light.
4. Afterwards the gateway will try to setup connection with the MyriaMesh network and the host computer. The (center) MyriaMesh LED will light and the (left) host connection LED will blink. As soon as the host connection is established the host LED will light continue.
5. Finally the Ethernet gateway needs to be commissioned in a room of the building using the iPad commission app.

Problems

Suggestions for trouble shooting:




Host connection not established	Check the UTP cable Check the Ethernet gateway configuration settings Check accessibility of host computer Check firewall settings
Host connection broken	Check firewall timeout settings. Should be more than 5 min.
MyriaMesh connection not established	Check (using the iPad commission app) that the Ethernet gateway has been commissioned in a room of the building.

Contact information:
www.chess-wise.eu
info@chess-wise.eu
Tel: +31 (0)23 51 49 149

Visit address:
Chess Wise BV
Richard Holkade 8A
2033 PZ Haarlem
The Netherlands

Status LEDs

Three green LEDs at the front indicate the Ethernet gateway status.

	Power	At power-up the power LED will blink. The Ethernet gateway is then accessible for configuration by a local computer. A configured gateway will proceed after 30 seconds. The power LED will then lit continue.
	MyriaMesh network	A gateway which proceeds after 30 seconds will try to make connection with a MyriaMesh network. The MyriaMesh LED will light continue when this is the case.
	Host connection	A gateway which proceeds will try to make connection with a configured host computer. The host connection LED will blink during connection setup and lit continue when the connection is established. The LED remains off when no UTP cable is detected.

Usage

The Ethernet gateway will connect the BLC network to the back office.

Compliance



This product complies with the European directives and relevant standards for low voltage, EMC, RED, REACH and RoHS. The Ethernet gateway contains a 2.4 Ghz radio. The applied frequency of the radio is within the band 2.401 – 2.483 GHz and the maximum transmit power is +4 dBm.

Hereby, Chess Wise declares that the radio equipment type Ethernet gateway is in compliance with Directive 2014/53/EU. The full text of the EU declaration of conformity is available at Chess Wise.eu.

Repair

Do not open this product. In case of failure the Ethernet gateway must be replaced.



Recycling

Do not dispose this product as household waste, but bring it to an appropriate collection point for recycling.

Contact information:
www.chess-wise.eu
info@chess-wise.eu
Tel: +31 (0)23 51 49 149

Visit address:
Chess Wise BV
Richard Holkade 8A
2033 PZ Haarlem
The Netherlands