



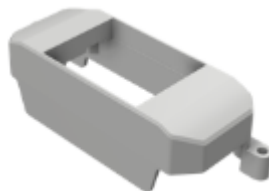
### MyriaMesh Building Light Control mini BLC-DALI

The MyriaMesh mini BLC-DALI is a product in the MyriaMesh Building Light Control product suite for wireless lighting control. The mini BLC-DALI is a wireless light controller for DALI drivers.

#### Safety



- Installation should be performed only by a qualified electrician.
- Disconnect power at the source before installation, inspection or removal.
- Do not use the mini BLC-DALI if it is damaged.
- The electrical installation must be in conformance with the national legislation and relevant standards.
- The mains connection of the mini BLC-DALI must be provided with a fuse or circuit breaker.
- The mini BLC-DALI has protection class IP20 and is suitable for use at indoor locations. Mount the mini BLC-DALI in an IP66 housing for use at outdoor locations.
- The mini BLC-DALI is double insulated (protection class II).
- The optional strain relief mini BLC can be used to fixate and protect wiring to the mini BLC DALI.



#### Application

- Refer to the mini BLC-DALI product sheet (see [chess-wise.eu/downloads](http://chess-wise.eu/downloads)) for the product specifications and the environmental conditions.

#### Installation

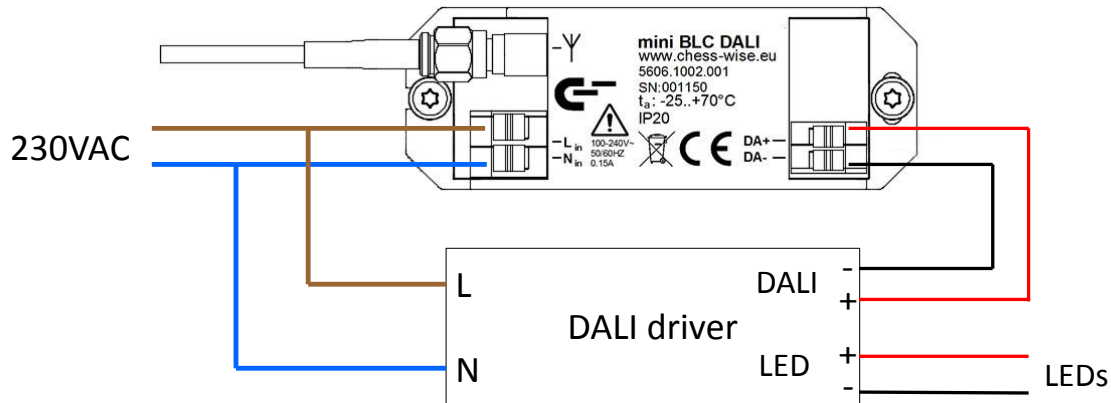
1. Mount the mini BLC-DALI with 2x M3 screw/bolt (76 mm distance).
2. Use maximal 1.5 mm<sup>2</sup> wiring for all connections. Push the wires completely into the terminal block. Use wire end sleeves when using flexible wires.
3. Solely use a plastic, polycarbonate or fiberglass housing without carbon additives should be used for installation of a mini BLC-DALI, or bring the white end part of the antenna outside the housing.

Contact information:  
[www.chess-wise.eu](http://www.chess-wise.eu)  
[info@chess-wise.eu](mailto:info@chess-wise.eu)  
Tel: +31 (0)23 51 49 149

Visit address:  
Chess Wise BV  
Richard Holkade 8A  
2033 PZ Haarlem  
The Netherlands

4. Install the antenna to the antenna connector. Do not mount the white end part of the antenna close to metal surfaces to obtain optimal radio performance.
5. Do not connect more than one DALI driver to a mini BLC-DALI. See wiring diagram below.

#### Mini BLC-DALI + DALI driver:



Connect the power input of a DALI driver directly to the 230V mains.

#### Configuration

When the mini BLC-DALI is powered, the connected lamp should go on. Use the iPad MyriaMesh commission app for configuration of the mini BLC-DALI.

#### Usage

The mini BLC-DALI will control the connected driver and lamp.

#### Compliance

This product complies with the European directives and relevant standards for low voltage, EMC, RED, WEEE and RoHS. The mini BLC-DALI contains a radio. The applied radio frequency is within the ISM band 2403 – 2483.5 MHz (default 2403 MHz) and the maximum transmit power is +4 dBm. Hereby, Chess Wise declares that the radio equipment type mini BLC-DALI is in compliance with Directive 2014/53/EU. The full text of the EU declaration of conformity is available at [chess-wise.eu/downloads](http://chess-wise.eu/downloads).

#### Repair

Do not open this product. In case of failure the mini BLC-DALI must be replaced.



#### Recycling

Do not dispose this product as household waste, but bring it to an appropriate collection point for recycling.

Contact information:  
[www.chess-wise.eu](http://www.chess-wise.eu)  
[info@chess-wise.eu](mailto:info@chess-wise.eu)  
Tel: +31 (0)23 51 49 149

Visit address:  
Chess Wise BV  
Richard Holkade 8A  
2033 PZ Haarlem  
The Netherlands



### MyriaMesh Building Light Control mini BLC-DALI

De MyriaMesh mini BLC-DALI is een onderdeel van de MyriaMesh Building Light Control product suite voor draadloze lichtbesturing. The mini BLC-DALI is een draadloze controller voor DALI drivers.

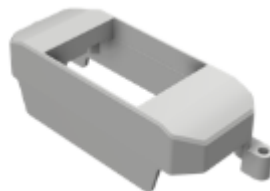
#### Veiligheid



- De installatie moet worden uitgevoerd door een gekwalificeerde elektricien.
- Onderbreek de voedingsspanning voor installatie, inspectie of verwijderen van de mini BLC-DALI.
- Gebruik de mini BLC-DALI niet als deze is beschadigd.
- De elektrische installatie moet voldoen aan de nationale regelgeving en relevante standaarden.
- De 230V installatie waarop de mini BLC-DALI wordt aangesloten moet voorzien zijn van een zekering of installatie automaat.
- De mini BLC-DALI is bedoeld binnen gebruik (protectie klasse IP20). Plaats de mini BLC-DALI in een IP66 behuizing voor buiten gebruik.



- De mini BLC-DALI is dubbelgeïsoleerd (beschermingsklasse II).
- De bedrading naar de mini BLC DALI kan optioneel worden vastgezet en afgeschermd met een afdekkap.



#### Toepassing

- Lees de mini BLC-DALI productsheet (zie [chess-wise.eu/downloads](http://chess-wise.eu/downloads)) voor de productspecificaties en de gebruiksomstandigheden.

#### Installatie

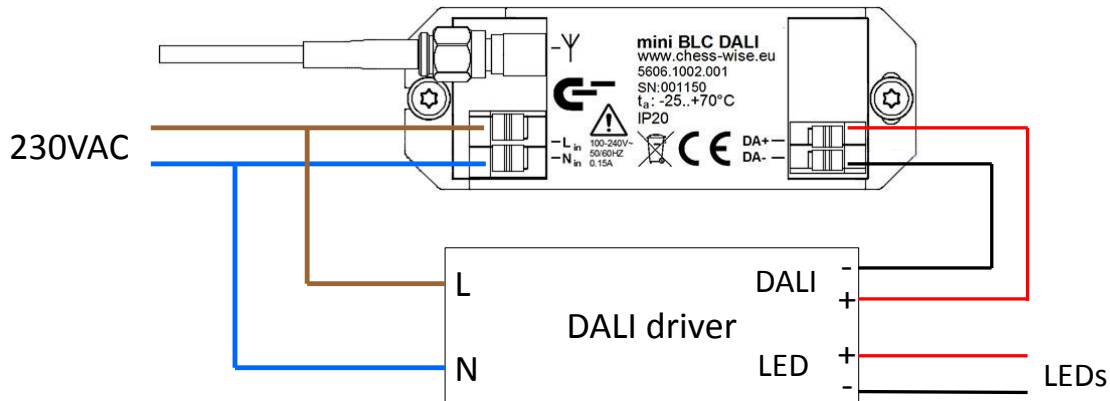
1. Bevestig de mini BLC-DALI met 2x M3 schroef/bout (76 mm steekmaat).
2. Gebruik maximaal 1.5 mm<sup>2</sup> draad voor alle aansluitingen. Druk de draden volledig in het aansluitblok. Gebruik eind-hulsjes bij gebruik van flexibel draad.
3. Gebruik uitsluitend kunststof, polycarbonaat of glasvezel behuizingen zonder koolstof toevoegingen als de mini BLC-DALI wordt ingebouwd of breng het witte eindstuk van de antenne buiten de behuizing.

Contact informatie:  
[www.chess-wise.eu](http://www.chess-wise.eu)  
[info@chess-wise.eu](mailto:info@chess-wise.eu)  
Tel: +31 (0)23 51 49 149

Bezoek adres:  
Chess Wise BV  
Richard Holkade 8A  
2033 PZ Haarlem  
Nederland

4. Sluit de antenne aan op de antenneconnector. Plaats het witte eindstuk van de antenne vrij van metalen oppervlakken voor een optimale radioverbinding.
5. Sluit niet meer dan één DALI driver aan op de mini BLC-DALI. Zie het aansluitschema hieronder.

#### mini BLC-DALI + DALI driver:



#### Configuratie

Wanneer de spanning op de mini BLC-DALI wordt ingeschakeld, moet de aangesloten verlichting aan gaan. Gebruik de iPad MyriaMesh commission app voor configuratie van de mini BLC-DALI.

#### Gebruik

De mini BLC-DALI zal de aangesloten verlichting besturen.

#### Conformiteit

Dit produkt voldoet aan de Europese richtlijnen en relevante standaarden voor laagspanning, EMC, RED, WEEE, en RoHS. De mini BLC-DALI is voorzien van een radio. De gebruikte radiofrequentie ligt in de ISM frequentieband van 2403 – 2483.5 MHz (standaard 2403 MHz) en het maximum zendvermogen is +4 dBm.

Hierbij, verklaart Chess Wise dat de radio van het type mini BLC-DALI voldoet aan richtlijn 2014/53/EU. De volledige tekst van de EU conformiteitsverklaring is beschikbaar op [chess-wise.eu/downloads](http://chess-wise.eu/downloads).

#### Reparatie

Open dit produkt niet. In het geval van een defect moet de mini BLC-DALI worden vervangen.



#### Hergebruik

Gooi dit produkt niet weg bij het huisvuil, maar breng het naar een inzamelpunt voor hergebruik.

Contact informatie:  
[www.chess-wise.eu](http://www.chess-wise.eu)  
[info@chess-wise.eu](mailto:info@chess-wise.eu)  
Tel: +31 (0)23 51 49 149

Bezoek adres:  
Chess Wise BV  
Richard Holkade 8A  
2033 PZ Haarlem  
Nederland