

mymesh

by Chess

Installatie instructie



MultiSensor

Mymesh Building Light Control multisensor Beweging/licht

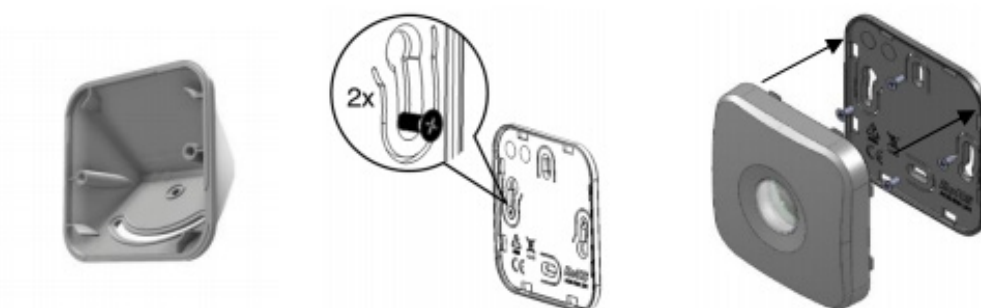
De Mymesh multisensor motion/light is een onderdeel van de Mymesh Building Light Control product suite voor draadloze lichtbesturing. De multisensor is een batterij gevoede draadloze bewegingsdetector en lichtsensor die overal geplaatst kan worden. De multisensor biedt de mogelijkheid om verlichting met de Mymesh daglichtbesturing automatisch te regelen op basis van aanwezigheid en/of de gewenste lichtsterkte.

Veiligheid ⚠

- De installatie moet worden uitgevoerd door gekwalificeerde medewerkers
- Gebruik dit product niet als deze is beschadigd
- De multisensor bevat een **niet verwisselbare en niet oplaadbare** Lithium batterij
- De multisensor is bedoeld voor binnen gebruik of overdekt buiten gebruik (Protectie klasse IP54)

Toepassing

- Lees de multisensor productsheet (zie chess.nl/downloads) voor de product specificaties en gebruiksomstandigheden.



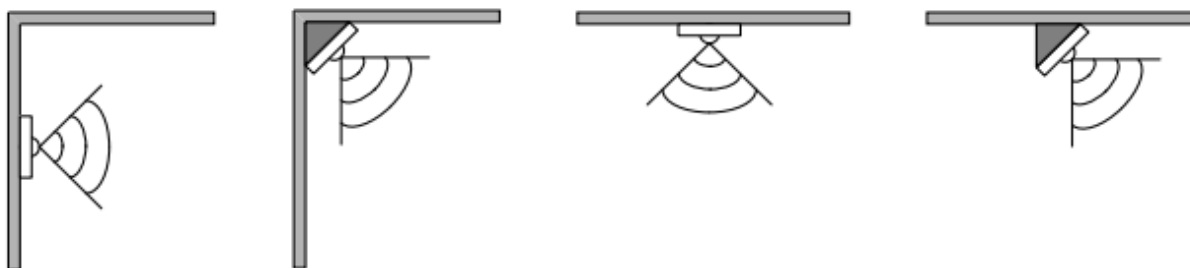
Installatie

1. Monteer de bevestigingsplaat met tenminste 2 schroeven of dubbelzijdig tape aan een wand of plafond. Vermijd locaties met kans op stoten (bijv. deuren or transport karren).
2. Gebruik de optionele 450 ophangbeugel om de multisensor onder een hoek te plaatsen.
3. Steek de multisensor aan één zijde in de bevestigingsplaat en druk aan totdat deze vastklikt.

Plaatsing

Plaats de multisensor aan het plafond of een wand en let daarbij op het volgende:

- Richt de multisensor op de gewenste detectiezone. Zie de multisensor product sheet voor de detectiespecificaties.
- Plaats een multisensor met daglichtregeling zodanig dat er geen direct zonlicht op de sensor kan instralen. Vermijd ook indirect zonlicht, bijvoorbeeld via reflectie op wateroppervlakken of geparkeerde auto's direct buiten de ruimte.
- Zorg ervoor dat een multisensor met lichtregeling niet wordt beïnvloed door verlichting van een naastgelegen kamer(groep)



Montage voorbeelden

Configuratie

Gebruik de iPad Mymesh Light commission app voor configuratie van de multisensor. Zet de multisensor hiervoor met de verborgen drukknop (zie pijl op onderzijde) in commission mode (drukknop ingedrukt houden totdat LED 3x knippert). In commission mode is de bewegingsdetector actief (rode LED aan = beweging gedetecteerd). Na een druk op de knop of 60 sec schakelt de multisensor terug naar normal mode

| Drukknop ingedrukt | LED | Functie |
|--------------------|-----|--|
| 3 sec | 3x | Commission mode (na 60 sec terug naar normal mode) |
| kort | 2x | Normal mode |



Onderstaande configuratie opties zijn mogelijk:

- Aanwezigheidsdetectie (met één of meerdere sensoren)
- Automatische daglichtregeling (met één sensor)
- Aanwezigheidsdetectie (met één of meerdere sensoren) en automatische daglichtregeling (met één sensor)
- Standaard is de multisensor geconfigureerd als aanwezigheidsdetector.

Calibratie

Een multisensor met automatische daglichtregeling zal binnen 24 uur na installatie gedurende de nacht zelfstandig een calibratie uitvoeren. Hierbij wordt het licht kort aangeschakeld. Na het verplaatsen van een multisensor moet de calibratie opnieuw worden uitgevoerd. Dit kan in de iPad Mymesh Light commission app geïnitieerd worden

Let op: tijdens de calibratieperiode mag de verlichting niet worden uitgeschakeld met een gebouw of verdiepingsschakelaar.

De automatische daglichtregeling meet continu het aanwezige lichtniveau en zal dit op het niveau dat tijdens de callibratie is gemeten proberen in te stellen. Bij aanwezigheid van veel daglicht zal de verlichting worden terug gedimd en bij weinig daglicht zal de verlichting hoger worden ingesteld. Indien gewenst kan het instelpunt van de daglichtregeling met een handmatige correctiefactor in de iPad Light commission app aangepast worden.

Gebruik

Na commissieering met de iPad Light commission app schakelt de multisensor terug naar normal mode en functioneert deze autonoom in het Mymesh netwerk.

Conformiteit

Dit produkt voldoet aan de Europese richtlijnen en relevante standaarden voor laagspanning, EMC, RED, REACH, en RoHS. De Multisensor is voorzien van een radio. De gebruikte radiofrequentie ligt in de ISM frequentieband van 2400 – 2483,5 MHz (standaard 2403 MHz) en het maximum zendvermogen is +4 dBm. Hierbij, verklaart Chess Wise dat de radio van het type Multisensor motion/light voldoet aan richtlijn 2014/53/EU. De volledige tekst van de EU conformiteitsverklaring is beschikbaar op chess-wise.eu/downloads.

Reparatie

Open dit produkt niet. In het geval van een defect moet de multisensor worden vervangen.



Hergebruik

Gooi dit produkt niet weg bij het huisvuil, maar breng het naar een inzamelpunt voor hergebruik.